

Isoleringskapper

Frese Ventiler, DN10-DN50

Anvendelse

Isoleringskapperne er specielt fremstillet til isolering af OPTIMA Compact, PV Compact, SIGMA Compact, ALPHA, Frese VODRV og COMBIFLOW.

Isolering af ventiler kan sænke temperaturen i teknikrum, kedelrum og rør tunneler. Det betyder en behageligere arbejdstemperatur, et reduceret varmespild og dermed en bedre varmeøkonomi.

Applikation

For anvendelse kun til varmeapplikationer - ikke egnet til kølekredsløb på grund af kondensvand



Fordele

- Let at montere og demontere - stropper til fastgørelse er ikke nødvendigt
- Robust materiale sikrer mulighed for genanvendelse
- Ventilen kan indstilles med isoleringskappen monteret
- Reducerer varmetab
- Let adgang til målenipler - kræver ikke fjernelse af isoleringskappen

Funktioner

- Brandhæmmende ifølge brandklasse DIN 4102: B2
- Modstandsdygtig overfor de fleste kemikalier og angribes ikke af råd, svamp eller mug
- Absorberer ikke fugt
- Tydelig indikation af flowpil og ventilstørrelse

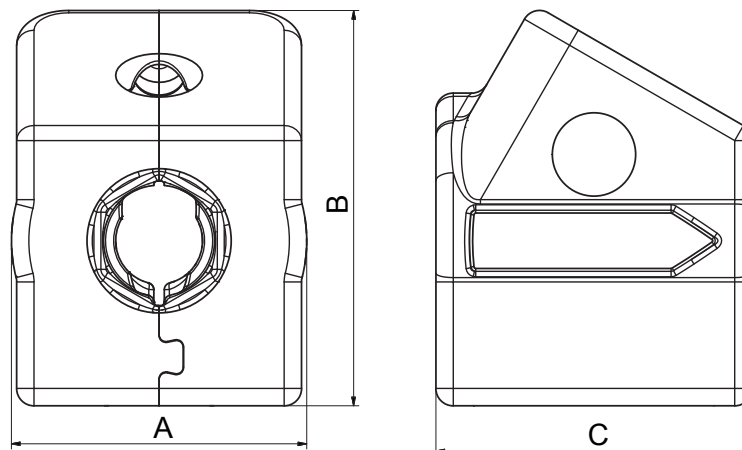
Isoleringskapper


Frese Ventiler, DN10-DN50

Tekniske data · Isoleringskapper til OPTIMA Compact, PV Compact og SIGMA Compact

Materiale:	EPP (ekspanderet polypropylen)
Vandabsorbering:	< 2,5 vol % ved 20 °C
Temperaturområde:	Op til 120 °C
Isoleringsevne:	Lambda = 0,039 W/mk
Densitet:	50 g/l
Brandklasse:	Ifølge DIN 4102: B2

Produktprogram og dimensioner



	Frese nr.	Ventildimension	Ventiltype	Isoleringskappe Mål AxBxC [mm]
	38-0857 VVS nr. 406768.085	DN10-DN15-DN20	OPTIMA Compact/PV Compact	85 x 114 x 91
	38-0858 VVS nr. 406768.119	DN25	OPTIMA Compact /PV Compact	119 x 134 x 102
	38-0859 VVS nr. 406768.131	DN25L-DN32	OPTIMA Compact	131 x 165 x 115
	38-0860 VVS nr. 406768.331	DN25L-DN32	PV Compact	131 x 165 x 115
	38-0861 VVS nr. 406768.585	DN15-DN20	SIGMA Compact	85 x 114 x 91
	38-0862 VVS nr. 406768.619	DN25	SIGMA Compact	119 x 134 x 102
	38-0863 VVS nr. 406768.631	DN25L-DN32	SIGMA Compact	131 x 165 x 115

Isoleringskapper

Frese Ventiler, DN10-DN50

Tekniske data · Isoleringskapper til ALPHA, Frese VODRV og PV/OPTIMA/SIGMA Compact

Materiale: EPE (krydsbundet ekspanderet polyethylen)

Vandabsorbering: < 1 vol % ved 20 °C

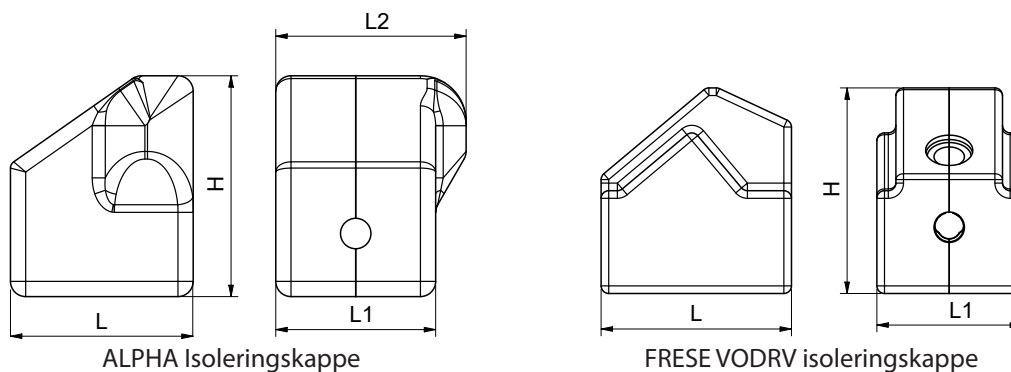
Temperaturområde: Op til 90 °C





Isoleringssevne: Lambda = 0,041 W/mk

Densitet: 30 g/l

Brandklasse: Ifølge DIN 4102: B2

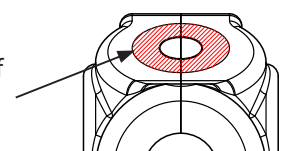
Produktprogram og dimensioner



	Frese nr.	VVS nr.	Dim.	Ventiltype	L [mm]	L1 [mm]	L2 [mm]	H [mm]
	38-0869	406767.015	DN15	ALPHA	120	105	125	145
	38-0870	406767.020	DN20		125	115	135	145
	38-0871	406767.115	DN15	Frese VODRV	125	95	-	135
	38-0872	406767.120	DN20		130	100	-	135
	38-0873	406767.125	DN25		145	110	-	150
	38-0874	406767.132	DN32		170	115	-	152
	38-0875	406767.140	DN40		160	130	-	166
	38-0876	406767.150	DN50		180	150	-	182
	38-0877	406768.312	DN40/50	PV Compact	225	165	-	290
	38-0878*	406768.512	DN40/50	OPTIMA/SIGMA Compact	225	160	-	280

*Isoleringskappen er velegnet til både SIGMA Compact og OPTIMA Compact DN40-DN50.

Når den bruges på OPTIMA Compact, skal den øverste del (opstreget område) af isoleringskappen skæres væk. Til dette formål er delen gjort tyndere.



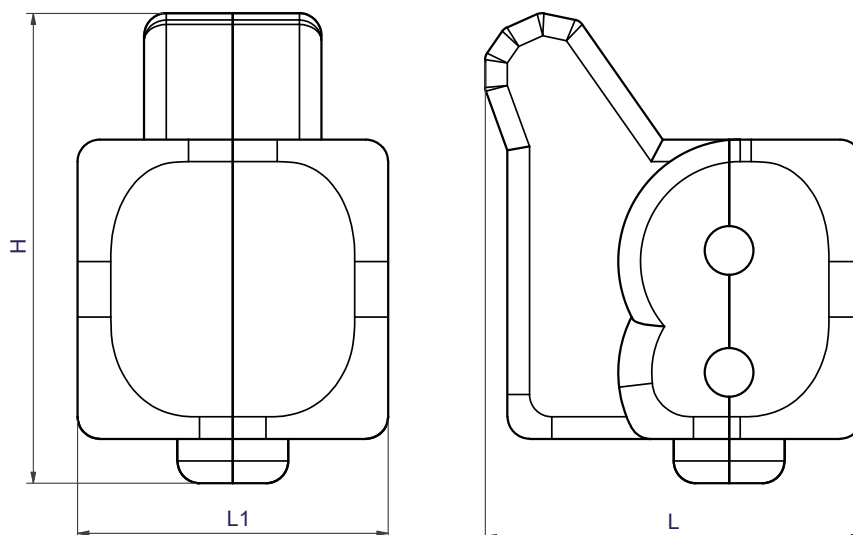
Isoleringskapper


Frese Ventiler, DN10-DN50

Tekniske data · Isoleringskapper til COMBIFLOW

Materiale:	EPE (krydsbundet ekspanderet polyethylen)
Vandabsorbering:	< 1 vol % ved 20 °C
Temperaturområde:	Op til 90 °C
Isoleringsevne:	Lambda = 0,041 W/mk
Densitet:	30 g/l
Brandklasse:	Ifølge DIN 4102: B2

Produktprogram og dimensioner



	Frese nr.	Dim.	Ventiltipe	L [mm]	L1 [mm]	H [mm]
	38-0879	DN15	COMBIFLOW	170	140	212
	38-0880	DN20		195	155	233

Frese A/S er ikke ansvarlig for eventuelle fejl i kataloger, brochurer og andet trykt materiale. Frese A/S tager forbehold for ændringer i produktsortimentet uden forudgående advarsel, herunder allerede bestilte produkter, såfremt dette ikke påvirker eksisterende produktspecifikationer. Alle registrerede varemærker i dette materiale tilhører Frese A/S. Alle rettigheder forbeholdes.

Vexve Denmark | Frese A/S
Tel: +45 58 56 00 00