

Frese snavssamlere

Anvendelse

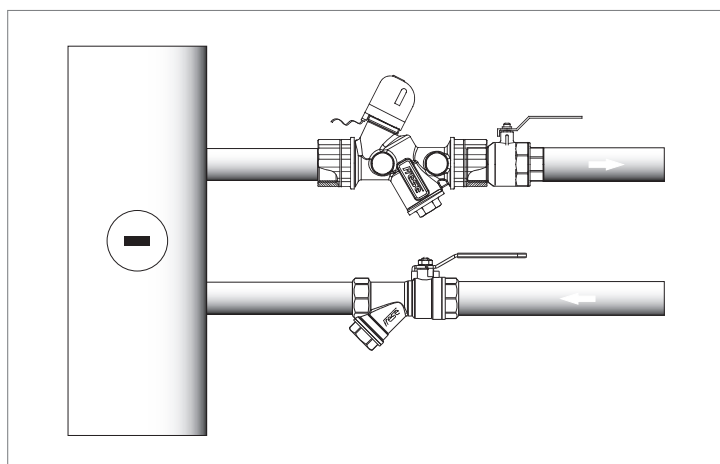
Frese snavssamlere er specielt designet og produceret for at give maximal beskyttelse af rørledning og komponenter mod partikler og andre urenheder. Er nødvendig i alle vandbårne systemer hvor tilstedeværelse af snavs kan resultere i høje drifts- vedligeholdelses- og udskiftningsomkostninger.

Vandet kommer ind i Frese snavssamleren og passerer gennem filteret hvor alle partikler som er større end maskeåbningen bliver fanget i filteret. Når filteret fjernes fra snavssamleren fungerer det som opsamling for urenheder.

Frese snavssamler kan placeres både vandret og lodret under forudsætning af flowretningen, som er markeret på siden af snavssamleren, altid følges. På lodrette rør skal filteret altid vende nedad så urenheder ikke falder tilbage i røret.

Fordele

- Lave installationsomkostninger.
- Lydløs og problemfri drift i systemets øvrige komponenter, som sikrer højere ydelse og lavere omkostninger.
- Lave livscyklusomkostninger som følge af mindre tid til vedligeholdelse og lavere omkostninger til udskiftninger.
- Filteret kan let renses uden at fjerne ventilhuset fra rørsystemet.



Frese snavssamler i fremløbsledning, kombineret med Frese EVA i returledning på en køle- eller varmeflade.



Frese snavssamler og filterkuglehane.

Funktioner

- Brugen af DZR messing for ventilhuset og rustfrit stål til filteret, sikrer en meget høj korrosionsbestandighed.
- Designet af snavssamleren sikrer en effektiv fastholdelse af filteret og bedre opsamling af urenheder.
- Valget af filterets maskeåbning på 0.5 mm sikrer en høj filtreringsevne.
- Det store område i dimensioner og drifttemperatur giver høj fleksibilitet for anvendelse i forskellige anlæg.

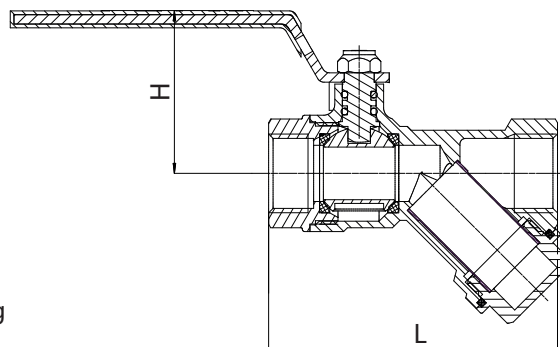
Frese snavssamlere

Frese Filterkuglehaner (2 i 1)

En kompakt løsning, som er afgørende i anlæg hvor pladsen er begrænset og installationstiden knap.

Tekniske data

Ventilhus:	DZR messing
Filter:	Rustfrit stål
Pakning:	PTFE
Trykklasse:	PN20
Temperatur:	Se tryk- og temperaturdiagram
Maskeåbning:	0.5mm
Gevind:	Muffe/Muffe ISO 228
Tilbehør:	Spindelforlænger til afspærringshåndtag



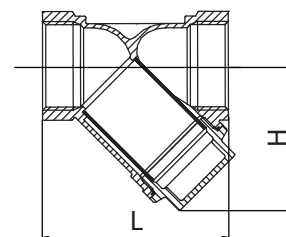
Frese nr.	VVS nr.	Dimensioner	Kv	Vægt (kg)	L (mm)	H (mm)
38-5040	417670.004	DN15	2.7	0.316	77	40
38-5041	417670.006	DN20	5.7	0.448	92	43
38-5042	417670.008	DN25	6.5	0.810	115	49

Frese Snavssamler

En simpel og effektiv løsning i perfekt samspil med de andre komponenter i systemet.

Tekniske data

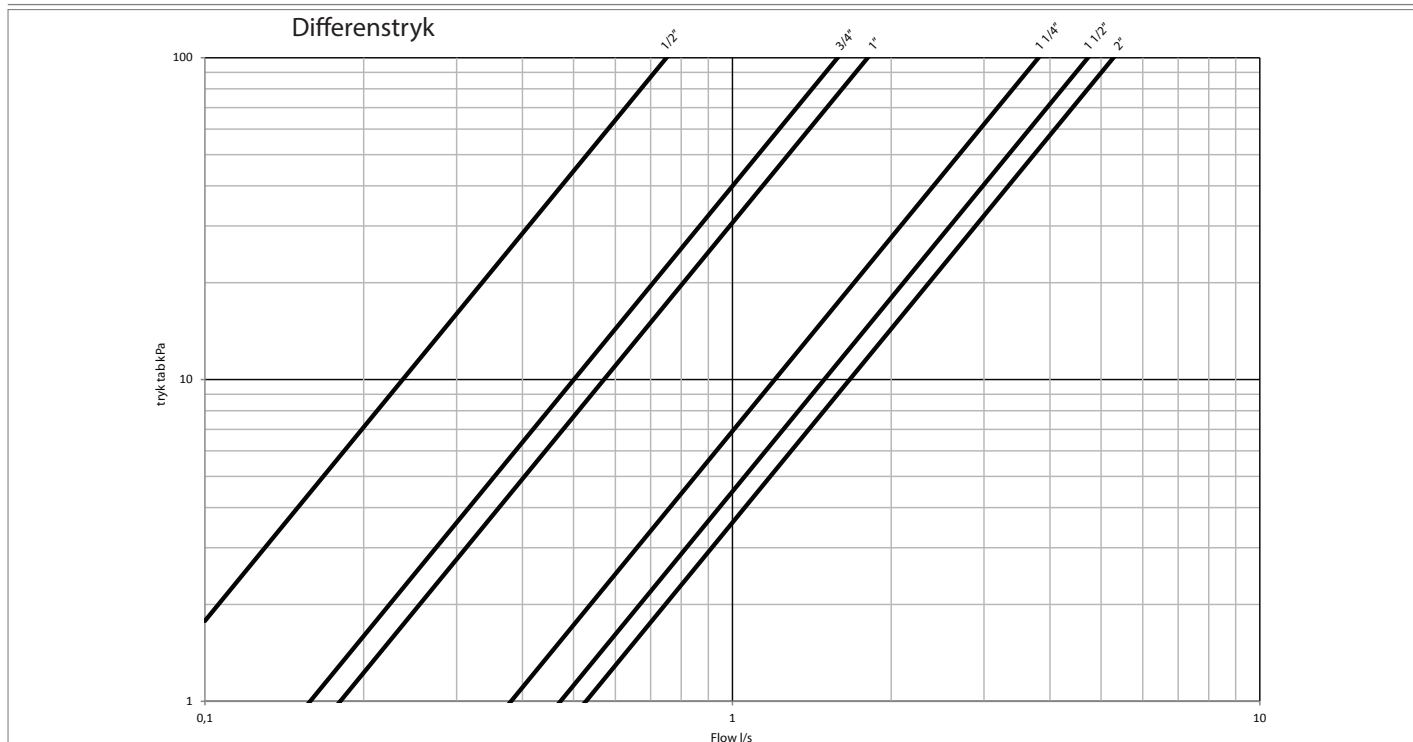
Ventilhus:	DZR messing
Filter:	Rustfrit stål
Pakning:	PTFE
Trykklasse:	PN16
Temperatur:	-20°C til 150°C
Maskeåbning:	0.5mm
Gevind:	Muffe/Muffe ISO 228



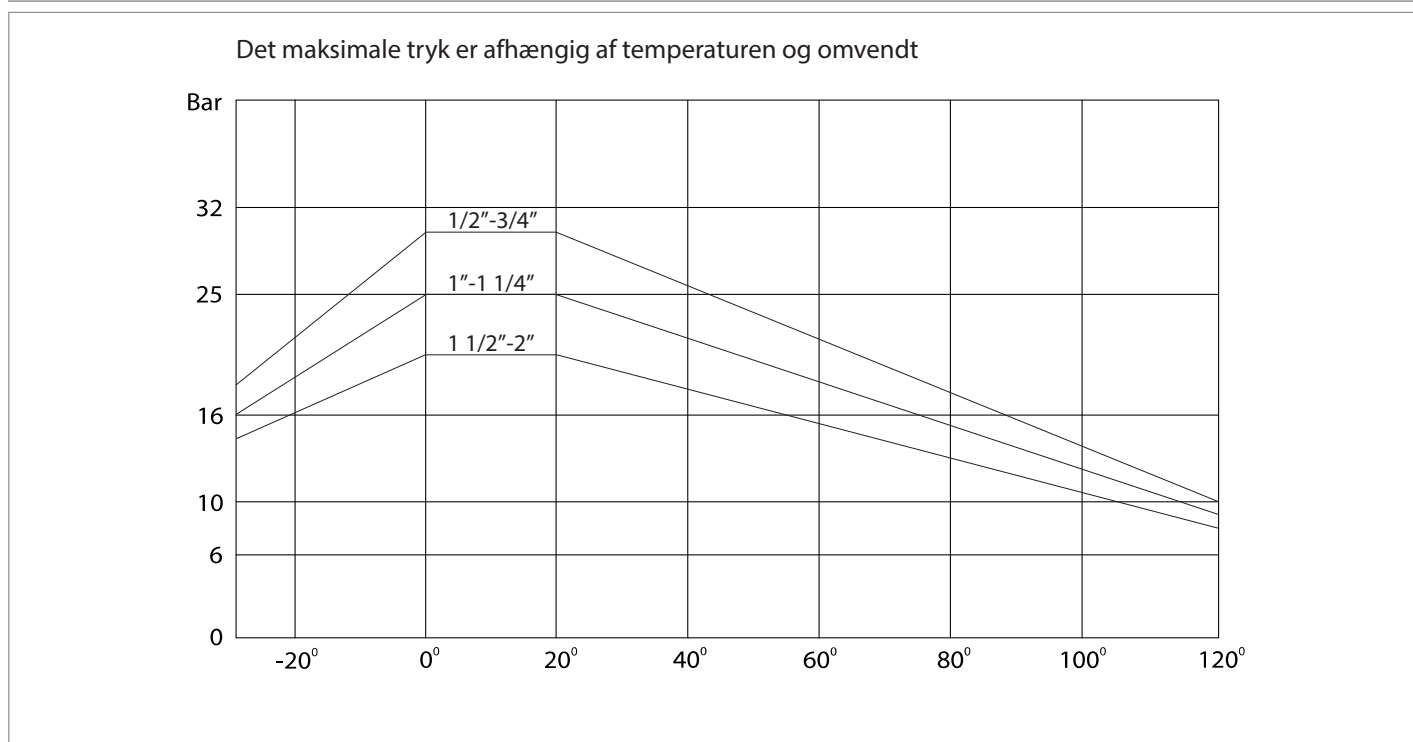
Frese nr.	VVS nr.	Dimensioner	Kv	Vægt (kg)	L (mm)	H (mm)
41-1132	449110.204	DN15	2.7	0.158	56	41
41-1142	449110.206	DN20	5.7	0.282	69	50
41-1152	449110.208	DN25	6.5	0.440	82	62
41-1162	449110.210	DN32	13.7	0.638	90	71
41-1172	449110.211	DN40	17	0.820	101	78
41-1182	449110.212	DN50	19	1.280	121	96

Frese snavssamlere

Tryktab over snavssamler og filterkuglehane



Tryk- og temperaturdiagram



Frese A/S påtager sig intet ansvar for mulige fejl i kataloger, brochurer og andet trykt materiale. Frese A/S forbeholder sig ret til uden forudgående varsel at foretage ændringer i sine produkter herunder i produkter, som allerede er i ordre, såfremt dette kan ske uden at ændre i allerede aftalte specifikationer. Alle varemærker i dette materiale tilhører Frese A/S. Alle rettigheder forbeholdes.

Frese A/S
 Sorøvej 8
 DK- 4200 Slagelse
 Tel: +45 58 56 00 00
 Fax: +45 58 56 00 91
 info@frese.dk